



แผนปฏิบัติการ  
ประจำปีงบประมาณ พ.ศ. 2555  
มหาวิทยาลัยราชภัฏจันทรเกษม

จัดทำโดยกองนโยบายและแผน สำนักงานอธิการบดี



แผนปฏิบัติการ  
ประจำปีงบประมาณ พ.ศ. 2555  
มหาวิทยาลัยราชภัฏจันทรเกษม

จัดทำโดย กองนโยบายและแผน สำนักงานอธิการบดี



## คำนำ

แผนปฏิบัติการประจำปีงบประมาณ พ.ศ. 2555 มหาวิทยาลัยราชภัฏจันทรเกษม จัดทำขึ้นเพื่อใช้เป็นแนวทางในการปฏิบัติงาน รวมถึงเป็นเครื่องมือในการติดตามประเมินผล การดำเนินงานของมหาวิทยาลัย เพื่อให้การดำเนินงานบรรลุตามวิสัยทัศน์ พันธกิจ และยุทธศาสตร์ของ มหาวิทยาลัย

ในการจัดทำแผนปฏิบัติการประจำปีงบประมาณ พ.ศ. 2555 ของมหาวิทยาลัย จำเป็นต้องดำเนินการติดตามประเมินผลแผนปฏิบัติการประจำปีงบประมาณ พ.ศ. 2554 และนำผลการประเมินนั้นมาเป็นข้อพิจารณาในการจัดทำแผนของปีถัดไป มหาวิทยาลัยได้จัดทำแผนปฏิบัติการประจำปีงบประมาณ พ.ศ. 2555 ประกอบด้วย ปรัชญา วิสัยทัศน์ ค่านิยมองค์กร พันธกิจ ประเด็นยุทธศาสตร์ เป้าประสงค์ และกลยุทธ์ของมหาวิทยาลัย รวมถึงโครงการ / กิจกรรม ที่มหาวิทยาลัยจะดำเนินการจำแนกตามแต่ละกลยุทธ์ มีการกำหนดตัวชี้วัดและค่าเป้าหมายของแต่ละตัวชี้วัด เพื่อวัดความสำเร็จของการดำเนินงานตามแผนปฏิบัติการประจำปี และมีการส่งเสริมสนับสนุน ผลักดันให้มีการดำเนินการตามแผน ตลอดจนการติดตาม การตรวจสอบและการประเมินผลการดำเนินงานอย่างครบถ้วน เพื่อให้เกิดประสิทธิภาพ และประสิทธิผลและเพื่อประโยชน์ของผู้รับบริการ ชุมชน สังคม และประเทศชาติโดยรวม

รศ.สุมาลี ไชยสุภรากล

รักษาราชการแทน

อธิการบดีมหาวิทยาลัยราชภัฏจันทรเกษม

# สารบัญ

## คำนำ

1. บททั่วไป	1
ปรัชญา	
วิสัยทัศน์	
พันธกิจ	
ค่านิยมองค์กร	
2. ประเด็นยุทธศาสตร์ เป้าประสงค์ และกลยุทธ์	2
ประเด็นยุทธศาสตร์	
เป้าประสงค์	
กลยุทธ์	
ตารางเปรียบเทียบความสอดคล้อง	4
3. ความเชื่อมโยงของยุทธศาสตร์การจัดสรรงบประมาณกับแผนปฏิบัติการประจำปี	5
4. แผนปฏิบัติการประจำปี จำแนกตามยุทธศาสตร์	13
ยุทธศาสตร์ที่ 1	13
ยุทธศาสตร์ที่ 2	14
ยุทธศาสตร์ที่ 3	15
ยุทธศาสตร์ที่ 4	16
ยุทธศาสตร์ที่ 5	17



ปรัชญา วิสัยทัศน์ พันธกิจ ค่านิยมองค์กร  
มหาวิทยาลัยราชภัฏจันทรเกษม

ปรัชญา :

ความรู้ดี มีคุณธรรม นำชุมชนพัฒนา

วิสัยทัศน์ :

เป็นศูนย์กลางแห่งการเรียนรู้ นำภูมิปัญญาสู่สากล

พันธกิจ :

1. ผลิตบัณฑิตให้มีความรู้คู่คุณธรรม
2. ผลิตบัณฑิตให้มีภูมิปัญญาที่มีศักยภาพสู่มาตรฐานสากล
3. วิจัยและพัฒนาองค์ความรู้ ภูมิปัญญาและถ่ายทอดสู่สังคมเพื่อการพัฒนาที่ยั่งยืน
4. บริการทางวิชาการที่สอดคล้องกับความต้องการของสังคม
5. เสริมสร้าง ทำนุบำรุงศาสนา และเผยแพร่ศิลปวัฒนธรรมแก่สังคม
6. ส่งเสริมและพัฒนาสังคมให้สอดคล้องกับแนวทางพระราชดำริ
7. สร้างโอกาสในการเรียนรู้ตลอดชีวิต

ค่านิยมองค์กร :

รักในเกียรติและศักดิ์ศรี

ยึดมั่นในคุณธรรม จริยธรรม

ทำประโยชน์ต่อส่วนรวม

ร่วมพัฒนามหาวิทยาลัยอย่างยั่งยืน

**ประเด็นยุทธศาสตร์ เป้าประสงค์ กลยุทธ์**  
**มหาวิทยาลัยราชภัฏจันทรเกษม**

**ประเด็นยุทธศาสตร์ :**

1. ผลิตบัณฑิตที่มีมาตรฐานและคุณภาพตามความต้องการของประเทศ
2. ส่งเสริมความเป็นเลิศทางการวิจัย และนวัตกรรม
3. บูรณาการองค์ความรู้ที่เพิ่มศักยภาพ และขีดความสามารถทางชุมชน / ท้องถิ่น
4. ส่งเสริมงานด้านทำนุบำรุงศิลปะและวัฒนธรรม
5. พัฒนาระบบบริหารจัดการให้มีประสิทธิภาพ

**เป้าประสงค์ :**

1. เพื่อขยายการผลิตกำลังคนด้านวิทยาศาสตร์และเทคโนโลยี และสาขาที่ขาดแคลน เพื่อตอบสนองต่อความต้องการในการพัฒนาประเทศ
2. เพื่อผลิตกำลังคนที่มีคุณภาพตามความต้องการของประเทศ
3. นักเรียนในสังกัดของมหาวิทยาลัยได้รับโอกาสทางการศึกษาขั้นพื้นฐานตามสิทธิที่กำหนดไว้
4. เพื่อวิจัยและพัฒนารวมทั้งถ่ายทอดองค์ความรู้และสร้างนวัตกรรมที่นำไปสู่การพัฒนาเศรษฐกิจ และสังคมของท้องถิ่น และประเทศ
5. เพื่อบริการวิชาการแก่หน่วยงาน / ประชาชนในชุมชนและสังคม ให้มีความรู้ความสามารถในการพัฒนาตนเองเพื่อเพิ่มศักยภาพในการแข่งขันของประเทศ
6. เพื่อปลูกฝังค่านิยมให้กับนักศึกษาและชุมชนในการพัฒนาภูมิปัญญาท้องถิ่น และอนุรักษ์ทำนุบำรุง ศิลปวัฒนธรรมไทย
7. เพื่อให้บริการสาธารณะที่มีคุณภาพ มาตรฐานบริหารงานตามหลักธรรมาภิบาล เป็นที่ยอมรับของ ประชาชน

กลยุทธ์ :

1. ผลิตและพัฒนากำลังคนด้านวิทยาศาสตร์และเทคโนโลยีที่มีคุณภาพเพิ่มขึ้น
2. ผลิตบัณฑิตและพัฒนาคุณภาพการศึกษาตามความต้องการของสังคมและประเทศ
3. ส่งเสริม สนับสนุนการจัดการศึกษาระดับก่อนประถมศึกษา
4. ส่งเสริมและพัฒนางานวิจัยที่มีคุณภาพ
5. พัฒนาการให้บริการวิชาการที่ตอบสนองความต้องการของชุมชนและสังคมให้มีความเข้มแข็งและสามารถพึ่งตนเองได้
6. ส่งเสริมการอนุรักษ์และทำนุบำรุงศิลปวัฒนธรรมไทย
7. พัฒนาศักยภาพการบริหารจัดการให้มีขีดความสามารถและความยืดหยุ่นคล่องตัว ตอบสนองต่อการปฏิบัติราชการและการให้บริการสาธารณะ



**ตารางเปรียบเทียบความสอดคล้องประเด็นยุทธศาสตร์ เป้าประสงค์ และกลยุทธ์  
มหาวิทยาลัยราชภัฏจันทรเกษม**

ประเด็นยุทธศาสตร์	เป้าประสงค์	กลยุทธ์
<p><b>ประเด็นยุทธศาสตร์ที่ 1</b> ผลิตบัณฑิตที่มีมาตรฐานและคุณภาพตามความต้องการของประเทศ</p>	<p>1. เพื่อขยายการผลิตกำลังคนด้านวิทยาศาสตร์และเทคโนโลยี และสาขาที่ขาดแคลน เพื่อตอบสนองต่อความต้องการในการพัฒนาประเทศ</p> <p>2. เพื่อผลิตกำลังคนที่มีคุณภาพตามความต้องการของประเทศ</p> <p>3. นักเรียนในสังกัดของมหาวิทยาลัยได้รับโอกาสทางการศึกษาขั้นพื้นฐานตามสิทธิที่กำหนดไว้</p>	<p>1. ผลิตและพัฒนากำลังคนด้านวิทยาศาสตร์และเทคโนโลยีที่มีคุณภาพเพิ่มขึ้น</p> <p>2. ผลิตบัณฑิตและพัฒนาคุณภาพการศึกษาตามความต้องการของสังคมและประเทศ</p> <p>3. ส่งเสริม สนับสนุนการจัดการศึกษาระดับก่อนประถมศึกษา</p>
<p><b>ประเด็นยุทธศาสตร์ที่ 2</b> ส่งเสริมความเป็นเลิศทางการวิจัยและนวัตกรรม</p>	<p>4. เพื่อวิจัยและพัฒนารวมทั้งถ่ายทอดองค์ความรู้และสร้างนวัตกรรมที่นำไปสู่การพัฒนาเศรษฐกิจ และสังคมของท้องถิ่นและประเทศ</p>	<p>4. ส่งเสริมและพัฒนางานวิจัยที่มีคุณภาพ</p>
<p><b>ประเด็นยุทธศาสตร์ที่ 3</b> บูรณาการองค์ความรู้ที่เพิ่มศักยภาพ และขีดความสามารถทางชุมชน / ท้องถิ่น</p>	<p>5. เพื่อบริการวิชาการแก่หน่วยงาน / ประชาชนในชุมชนและสังคม ให้มีความรู้ความสามารถในการพัฒนาตนเองเพื่อเพิ่มศักยภาพในการแข่งขันของประเทศ</p>	<p>5. พัฒนาการให้บริการวิชาการที่ตอบสนองความต้องการของชุมชนและสังคมให้มีความเข้มแข็งและสามารถพึ่งตนเองได้</p>
<p><b>ประเด็นยุทธศาสตร์ที่ 4</b> ส่งเสริมงานด้านทำนุบำรุงศิลปะและวัฒนธรรม</p>	<p>6. เพื่อปลูกฝังค่านิยมให้กับนักศึกษาและชุมชนในการพัฒนาภูมิปัญญาท้องถิ่น และอนุรักษ์ทำนุบำรุงศิลปวัฒนธรรมไทย</p>	<p>6. ส่งเสริมการอนุรักษ์และทำนุบำรุงศิลปวัฒนธรรมไทย</p>
<p><b>ประเด็นยุทธศาสตร์ที่ 5</b> พัฒนาระบบบริหารจัดการให้มีประสิทธิภาพ</p>	<p>7. เพื่อให้บริการสาธารณะที่มีคุณภาพมาตรฐานบริหารงานตามหลักธรรมาภิบาล เป็นที่ยอมรับของประชาชน</p>	<p>7. พัฒนาศักยภาพการบริหารจัดการให้มีขีดความสามารถและความยืดหยุ่นคล่องตัว ตอบสนองต่อการปฏิบัติราชการและการให้บริการสาธารณะ</p>

ความเชื่อมโยงของยุทธศาสตร์การจัดสรรงบประมาณรายจ่าย กับแผนปฏิบัติการประจำปีงบประมาณ พ.ศ. 2555  
มหาวิทยาลัยราชภัฏจันทรเกษม

แนวทางการบริหารราชการแผ่นดิน/ นโยบาย/เป้าประสงค์เชิงนโยบาย	ยุทธศาสตร์การจัดสรรงบประมาณ / เป้าหมายเชิงยุทธศาสตร์	ยุทธศาสตร์กระทรวงศึกษาธิการ/ เป้าหมายบริการกระทรวง	ความเชื่อมโยงระดับมหาวิทยาลัย		
			แผนปฏิบัติการประจำปี		
			ยุทธศาสตร์มหาวิทยาลัย	เป้าประสงค์ / กลยุทธ์	
<p>นโยบายที่ 4. สังคมและคุณภาพชีวิต</p> <p>4.1 นโยบายการศึกษา</p> <p>เป้าประสงค์ :</p> <p>1. พัฒนา 5 ศักยภาพของพื้นที่ใน 5 กลุ่มอาชีพใหม่ให้สามารถแข่งขันได้ใน 5 ภูมิภาคหลังของโลก</p> <p>เป้าประสงค์ :</p> <p>4. คนไทยทุกกลุ่มทุกวัยมีโอกาสได้รับการศึกษาและการเรียนรู้ตลอดชีวิตอย่างทั่วถึง เป็นธรรม</p>	<p>ยุทธศาสตร์ :</p> <p>4. การศึกษา คุณธรรม จริยธรรม คุณภาพชีวิต และความเท่าเทียมกันในสังคม</p> <p>4.2 การขยายโอกาสและพัฒนาการศึกษา</p> <p>เป้าหมาย :</p> <p>คนไทยทุกกลุ่ม ทุกวัยได้รับการศึกษาที่มีคุณภาพได้มาตรฐานสากล</p> <p>นโยบาย :</p> <p>4.2.5 ส่งเสริมการผลิตและพัฒนากำลังคนให้มีคุณภาพและมาตรฐานสอดคล้องตามความต้องการของตลาดและเพื่อรองรับการเปิดเสรีประชาคมอาเซียน</p>	<p>ยุทธศาสตร์ :</p> <p>การจัดการศึกษาระดับอุดมศึกษา ระดับอาชีวศึกษา และการมีอาชีวะให้สอดคล้องกับตลาดแรงงาน ทั้งในเชิงปริมาณและคุณภาพ</p> <p>เป้าหมาย :</p> <p>กำลังคนระดับกลางและระดับสูงมีคุณภาพมาตรฐานสามารถแข่งขันได้ในระดับสากล</p>	<p>1. ผลลัพธ์ที่มีมาตรฐานและคุณภาพตามความต้องการของประเทศ</p>	<p>1. เพื่อขยายการผลิตกำลังคนด้านวิทยาศาสตร์และเทคโนโลยี และสาขาที่ขาดแคลน เพื่อตอบสนองต่อความต้องการในการพัฒนาประเทศ</p> <p>2. เพื่อผลิตกำลังคนที่มีคุณภาพตามความต้องการของประเทศ</p>	<p>โครงการผลิตบัณฑิตด้านวิทยาศาสตร์และเทคโนโลยี</p> <p>โครงการผลิตบัณฑิตด้านสังคมศาสตร์</p>

ความเชื่อมโยงของยุทธศาสตร์การตั้งงบประมาณรายจ่าย กับแผนปฏิบัติการประจำปีงบประมาณ พ.ศ. 2555  
มหาวิทยาลัยราชภัฏจันทรเกษม

แนวทางการบริหารราชการแผ่นดิน/ นโยบาย/เป้าประสงค์เชิงนโยบาย	ยุทธศาสตร์การจัดสรรงบประมาณ / เป้าหมายเชิงยุทธศาสตร์	ยุทธศาสตร์กระทรวงศึกษาธิการ/ เป้าหมายบริการกระทรวง	ความเชื่อมโยงระดับมหาวิทยาลัย	
			ยุทธศาสตร์มหาวิทยาลัย	แผนปฏิบัติการประจำปี เป้าประสงค์ / กลยุทธ์
นโยบายที่ 1. นโยบายเร่งด่วนที่จะเริ่ม ดำเนินการในปีแรก 1.15 จัดหาเครื่องคอมพิวเตอร์ให้แก่วิทยาลัย	ยุทธศาสตร์ : 1. การสร้างรากฐานการพัฒนาที่สมดุล สังคม 1.15 การสนับสนุนเครื่องคอมพิวเตอร์พกพา เพื่อการศึกษา ยุทธศาสตร์ : 4.1 การสนับสนุนการจัดการศึกษาขั้น พื้นฐาน เป้าหมาย : ประชากรวัยเรียนได้รับการศึกษาขั้น พื้นฐานโดยไม่เสียค่าใช้จ่าย	ยุทธศาสตร์ : การพัฒนาคุณภาพการศึกษาทุกระดับ ทุกประเภท โดยมุ่งเน้นเป้าหมายคือ นักเรียนเป็นศูนย์กลาง ยุทธศาสตร์ : การสร้างโอกาสทางการศึกษาแก่ ประชากรทุกกลุ่มอย่างเท่าเทียม เป้าหมาย : ประชาชนได้รับโอกาสทางการศึกษาขั้น พื้นฐานตามสิทธิที่กำหนดไว้	ยุทธศาสตร์มหาวิทยาลัย	โครงการ/กิจกรรม 3. โครงการสนับสนุนค่าใช้จ่ายใน การจัดการศึกษาระดับมัธยมศึกษาตอน จบและการศึกษาขั้นพื้นฐาน 4. โครงการจัดการเรียนการสอน โดยใช้คอมพิวเตอร์พกพา
	นโยบาย : 4.1.1 จัดไปประชากรวัยเรียนได้รับการศึกษา ขั้นพื้นฐานตั้งแต่ระดับประถมศึกษาถึง มัธยมศึกษาตอนปลายทั้งสายสามัญและอาชีพ โดยไม่เสียค่าใช้จ่าย			



ความเชื่อมโยงของยุทธศาสตร์การจัดสรรงบประมาณรายจ่าย กับแผนปฏิบัติการประจำปีงบประมาณ พ.ศ. 2555  
มหาวิทยาลัยราชภัฏจันทรเกษม

แนวทางการบริหารราชการแผ่นดิน/ นโยบาย/เป้าประสงค์เชิงนโยบาย	ยุทธศาสตร์การจัดสรรงบประมาณ / เป้าหมายเชิงยุทธศาสตร์	ยุทธศาสตร์กระทรวงศึกษาธิการ/ เป้าหมายบริการกระทรวง	ความเชื่อมโยงระดับมหาวิทยาลัย		
			ยุทธศาสตร์มหาวิทยาลัย	แผนปฏิบัติการประจำปี	
<p><b>เป้าประสงค์ :</b></p> <p>5. ผลงานวิจัยและนวัตกรรมมีคุณภาพ ได้รับ การเผยแพร่ นำไปใช้ประโยชน์เพื่อการพัฒนา สังคม ประเทศ หรือต่อยอดในเชิงพาณิชย์</p>	<p><b>ยุทธศาสตร์ :</b></p> <p>6. การพัฒนาวิทยาศาสตร์ เทคโนโลยี การวิจัย และนวัตกรรม</p> <p>6.2 การส่งเสริมและสนับสนุนการวิจัย</p> <p><b>เป้าหมาย :</b></p> <p>ผลงานวิจัยทุกระดับถูกนำไปประยุกต์ใช้ใน เชิงพาณิชย์ และการยกระดับคุณภาพชีวิต</p> <p><b>นโยบาย :</b></p> <p>6.2.1 สนับสนุนการวิจัย และพัฒนาเพื่อสร้าง ทุนปัญญาของการพัฒนามหาวิทยาลัยให้เข้าสู่ การเป็นมหาวิทยาลัยวิจัยระดับโลก สร้างความ ร่วมมือระหว่างนักวิจัยและสถาบันวิจัย ทั้งในระดับประเทศและในระดับภูมิภาค พัฒนาภาคี สิ่งอำนวยความสะดวก บุคลากร เพื่อสนับสนุนการลงทุนด้านวิจัย พัฒนา นวัตกรรม และสร้างองค์ความรู้</p>	<p><b>ยุทธศาสตร์ :</b></p> <p>การสนับสนุนการพัฒนาเพื่อสร้างทุนปัญญา ของชาติ</p> <p><b>เป้าหมาย :</b></p> <p>มีผลงานวิจัย และนวัตกรรมที่ได้รับการ เผยแพร่ นำไปใช้ประโยชน์ หรือต่อยอด ในเชิงพาณิชย์</p>	<p>ยุทธศาสตร์มหาวิทยาลัย</p> <p>2. ส่งเสริมความเป็นเลิศทางการ วิจัยและนวัตกรรม</p>	<p><b>เป้าประสงค์ / กลยุทธ์</b></p> <p>4. เพื่อวิจัยและพัฒนา รวมทั้ง ถ่ายทอดองค์ความรู้และสร้าง นวัตกรรมที่นำไปสู่การพัฒนา เศรษฐกิจ และสังคมของท้องถิ่น และประเทศ</p>	<p><b>โครงการ/กิจกรรม</b></p> <p>1. โครงการวิจัยเพื่อสร้างองค์ความรู้</p>

ความเชื่อมโยงของยุทธศาสตร์การจัดสรรงบประมาณรายจ่าย กับแผนปฏิบัติการประจำปีงบประมาณ พ.ศ. 2555  
มหาวิทยาลัยราชภัฏจันทรเกษม

แนวทางการบริหารราชการแผ่นดิน/ นโยบาย/เป้าประสงค์เชิงนโยบาย	ยุทธศาสตร์การจัดสรรงบประมาณ / เป้าหมายเชิงยุทธศาสตร์	ยุทธศาสตร์กระทรวงศึกษาธิการ/ เป้าหมายบริการกระทรวง	ความเชื่อมโยงระดับมหาวิทยาลัย		
			ยุทธศาสตร์มหาวิทยาลัย	แผนปฏิบัติการประจำปี	
	<p><b>ยุทธศาสตร์ :</b> 4.2 การขยายโอกาสและพัฒนาการศึกษา</p> <p><b>เป้าหมาย :</b> คนไทยทุกกลุ่ม ทุกวัยได้รับการศึกษาที่มีคุณภาพได้มาตรฐานสากล</p> <p><b>นโยบาย :</b> 4.2.2 สร้างวัฒนธรรมและสังคมการเรียนรู้ตลอดชีวิต สร้างโอกาสการเรียนรู้ให้คนทุกกลุ่ม รับผิดชอบต่อพัฒนาแหล่งเรียนรู้ในทุกประเภท และในระดับพื้นที่ รวมทั้งส่งเสริมการรักการอ่าน การเรียนรู้ภาษาต่างประเทศและภาษาถิ่น</p>	<p><b>ยุทธศาสตร์ :</b> การสร้างโอกาสทางการศึกษาแก่ประชากรทุกกลุ่มอย่างเท่าเทียม</p> <p><b>เป้าหมาย :</b> ประชาชนได้รับการศึกษาและการเรียนรู้ตลอดชีวิตที่มีมาตรฐาน คุณภาพ</p>	<p>ยุทธศาสตร์มหาวิทยาลัย</p> <p>3. บูรณาการองค์ความรู้ที่เพิ่มศักยภาพ และขีดความสามารถทางชุมชนท้องถิ่น</p>	<p>เป้าประสงค์ / กลยุทธ์</p> <p>5. เพื่อบริการวิชาการแก่หน่วยงาน / ประชาชนในชุมชนและสังคม ให้มีความรู้ความสามารถในการพัฒนาตนเองเพื่อเพิ่มศักยภาพในการแข่งขันของประเทศ</p>	<p><b>โครงการ/กิจกรรม</b></p> <p>1. โครงการเผยแพร่ความรู้และบริการวิชาการ</p> <p>2. โครงการพัฒนาครูและบุคลากรทางการศึกษา</p> <p>3. โครงการอันเนื่องมาจากพระราชดำริ</p>

ความเชื่อมโยงของยุทธศาสตร์การจัดสรรงบประมาณรายจ่าย กับแผนปฏิบัติการประจำปีงบประมาณ พ.ศ. 2555  
มหาวิทยาลัยราชภัฏจันทรเกษม

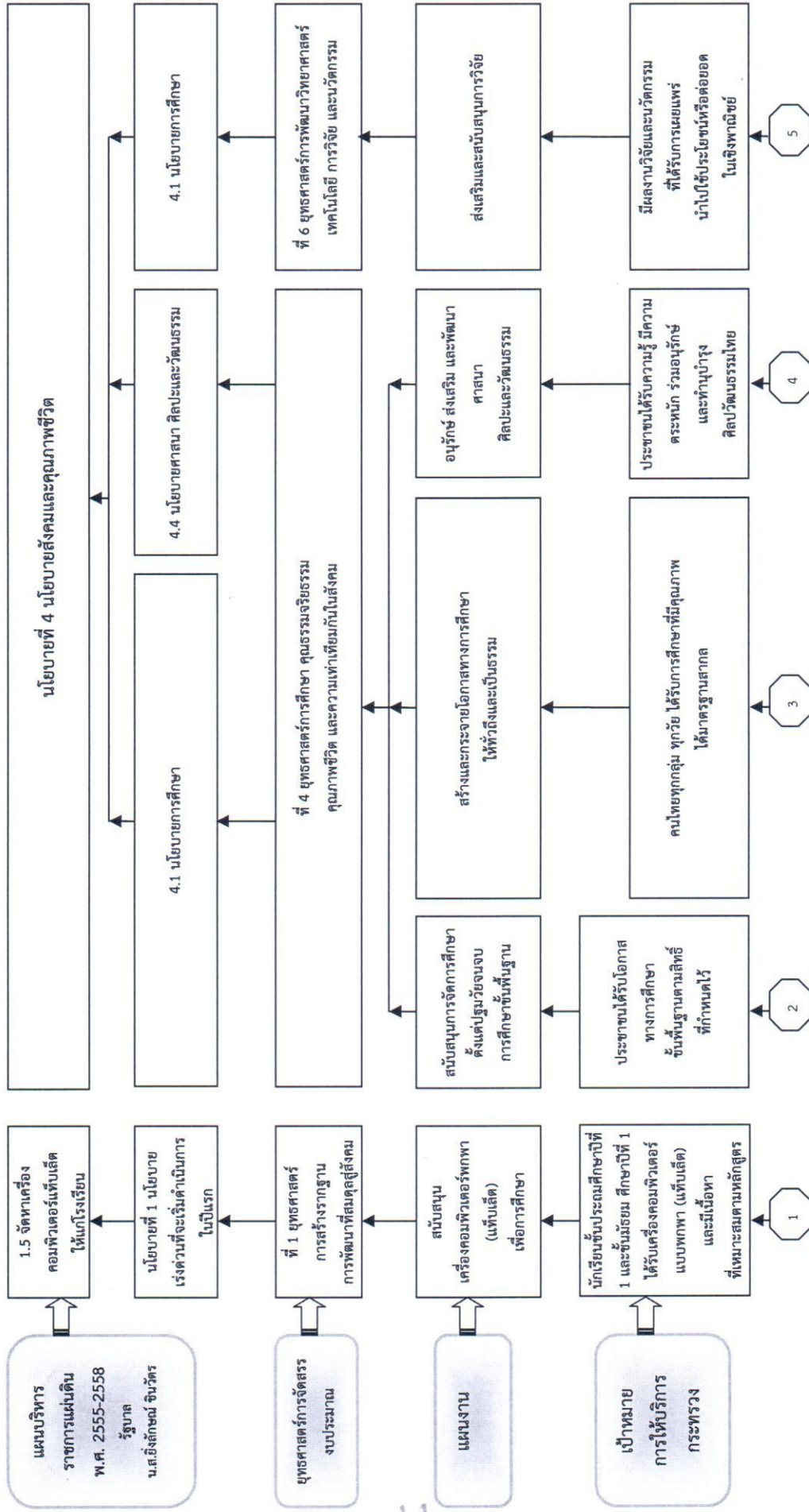
แนวทางการบริหารราชการแผ่นดิน/ นโยบาย/เป้าประสงค์เชิงนโยบาย	ยุทธศาสตร์การจัดสรรงบประมาณ / เป้าหมายเชิงยุทธศาสตร์	ยุทธศาสตร์กระทรวงศึกษาธิการ/ เป้าหมายบริการกระทรวง	ความเชื่อมโยงระดับมหาวิทยาลัย		
			ยุทธศาสตร์มหาวิทยาลัย	แผนปฏิบัติการประจำปี	
<p>นโยบายที่ 4.4 ศาสนา ศิลปะและวัฒนธรรม</p> <p>เป้าประสงค์ :</p> <p>3. ทนทางวัฒนธรรมมีบทบาทในการขับเคลื่อนพัฒนาเศรษฐกิจและสังคมของประเทศไทยมากขึ้น</p>	<p>ยุทธศาสตร์ :</p> <p>4.5 การอนุรักษ์ ส่งเสริมและพัฒนาศาสนา ศิลปะและวัฒนธรรม</p> <p>เป้าหมาย :</p> <p>สังคมและคนไทยมีศีลธรรม คุณธรรม จริยธรรม จิตสำนึก ค่านิยมที่ดีงาม และรักษามรดก วัฒนธรรม</p> <p>นโยบาย :</p> <p>4.5.2 ส่งเสริมการนำทุนทางวัฒนธรรมมาสร้างมูลค่าทางสังคม และเพิ่มมูลค่าทางเศรษฐกิจ</p>	<p>ยุทธศาสตร์ :</p> <p>การสร้างโอกาสทางการศึกษาแก่ประชากร ทุกกลุ่มอย่างเท่าเทียม</p> <p>เป้าหมาย :</p> <p>ประชาชนไม่ได้รับความรู้ ความเข้าใจ มีความตระหนัก ร่วมอนุรักษ์และทำนุบำรุงศิลป วัฒนธรรมไทย</p>	<p>ยุทธศาสตร์มหาวิทยาลัย</p> <p>4. ส่งเสริมงานด้านทำนุบำรุงศิลปะ และวัฒนธรรม</p>	<p>เป้าประสงค์ / กลยุทธ์</p> <p>6. เพื่อปลูกฝังค่านิยมให้กับนักศึกษา และชุมชนในการพัฒนาภูมิ ปัญญาท้องถิ่น และอนุรักษ์ทำนุ บำรุงศิลปวัฒนธรรมไทย</p>	<p>โครงการ/กิจกรรม</p> <p>1. โครงการอนุรักษ์ ส่งเสริมศิลปวัฒนธรรม ไทย</p>

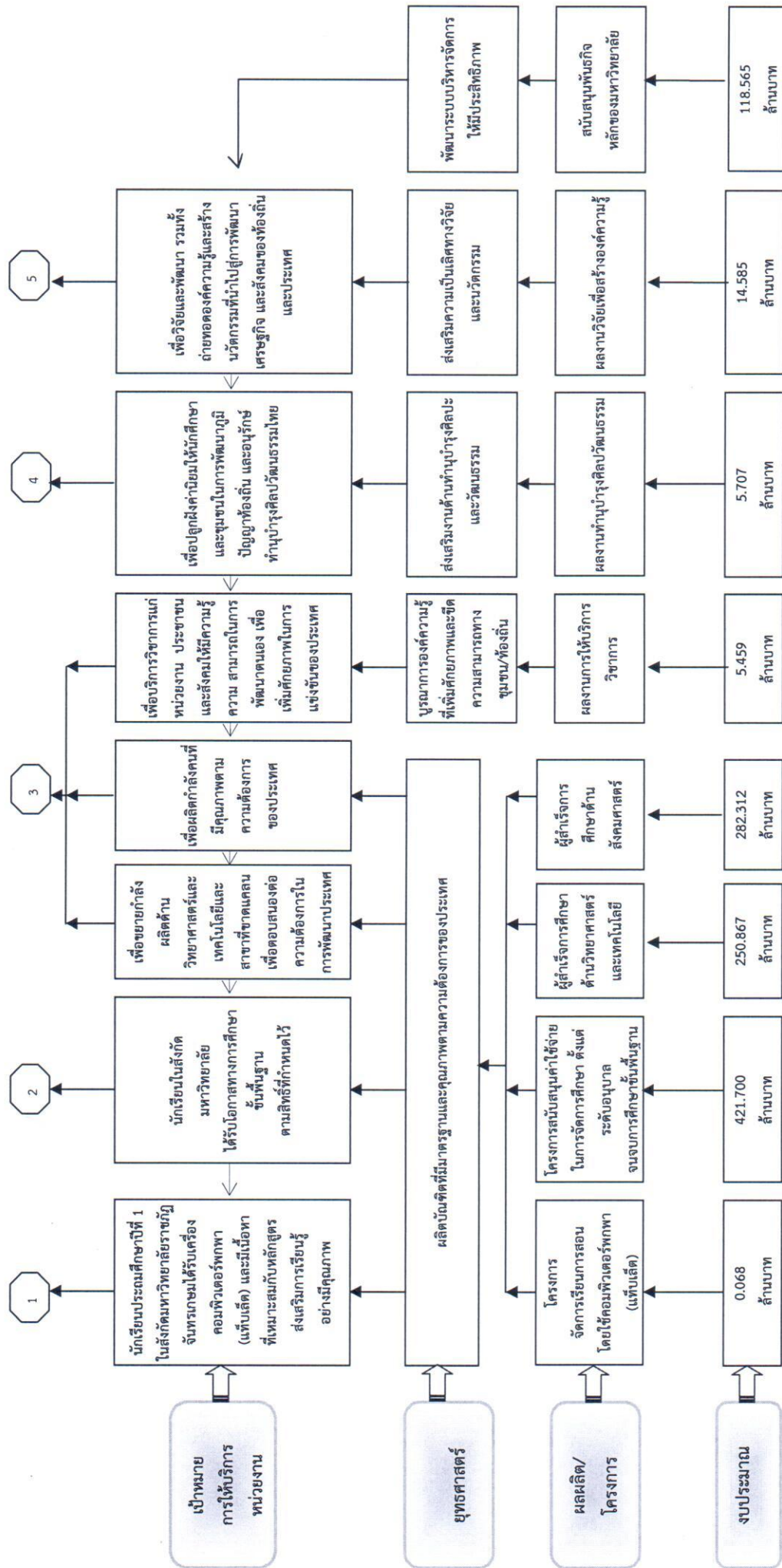


ความเชื่อมโยงของยุทธศาสตร์การจัดสรรงบประมาณรายจ่าย กับแผนปฏิบัติการประจำปีงบประมาณ พ.ศ. 2555  
มหาวิทยาลัยราชภัฏจันทรเกษม

แนวทางการบริหารราชการแผ่นดิน/ นโยบาย/เป้าประสงค์เชิงนโยบาย	ยุทธศาสตร์การจัดสรรงบประมาณ / เป้าหมายเชิงยุทธศาสตร์	ยุทธศาสตร์กระทรวงศึกษาธิการ/ เป้าหมายบริการกระทรวง	ความเชื่อมโยงระดับมหาวิทยาลัย		
			ยุทธศาสตร์มหาวิทยาลัย	แผนปฏิบัติการประจำปี	
<p><b>นโยบายที่ 4. สังคมและคุณภาพชีวิต</b></p> <p>4.1 นโยบายการศึกษา</p> <p><b>เป้าประสงค์ :</b></p> <p>1. พัฒนา 5 ศักยภาพของพื้นที่ใน 5 กลุ่มอาชีพใหม่ให้สามารถแข่งขันได้ใน 5 ภูมิภาคหลังของโลก</p> <p><b>เป้าประสงค์ :</b></p> <p>4. คนไทยทุกกลุ่มทุกวัยมีโอกาสได้รับการศึกษาและการเรียนรู้ตลอดชีวิตอย่างทั่วถึง เป็นธรรม</p>	<p><b>ยุทธศาสตร์ :</b></p> <p>4. การศึกษา คุณธรรม จริยธรรม คุณภาพชีวิต และความเท่าเทียมกันในสังคม</p> <p>4.2 การขยายโอกาสและพัฒนาการศึกษา</p> <p><b>เป้าหมาย :</b></p> <p>คนไทยทุกกลุ่ม ทุกวัยได้รับการศึกษาที่มีคุณภาพได้มาตรฐานสากล</p> <p><b>นโยบาย :</b></p> <p>4.2.5 ส่งเสริมการผลิตและพัฒนากำลังคนให้มีคุณภาพและมาตรฐานสอดคล้องตามความต้องการตลาดและเพื่อรองรับการเติบโตเศรษฐกิจอาเซียน</p>	<p><b>ยุทธศาสตร์ :</b></p> <p>การจัดการศึกษาระดับอุดมศึกษา ระดับอาชีวศึกษา และการศึกษานอกโรงเรียนให้สอดคล้องกับตลาดแรงงาน ทั้งในเชิงปริมาณและคุณภาพ</p> <p><b>เป้าหมาย :</b></p> <p>กำลังคนระดับกลางและระดับสูงมีคุณภาพมาตรฐานสามารถแข่งขันได้ในระดับสากล</p>	<p>5. พัฒนาระบบบริหารจัดการให้มีประสิทธิภาพ</p>	<p>7. เพื่อให้บริการสาธารณะที่มีคุณภาพมาตรฐานบริหารงานตามหลักธรรมาภิบาล เป็นที่ยอมรับของประชาชน</p>	<p><b>โครงการ/กิจกรรม</b></p> <p>1. โครงการบริหารจัดการงานของหน่วยงาน</p> <p>2. โครงการพัฒนาบุคลากร</p> <p>3. โครงการดำเนินงานด้านการประกันคุณภาพการศึกษา</p> <p>4. โครงการจัดทำแผนบริหารความเสี่ยง/การควบคุมภายใน</p> <p>5. โครงการจัดสรรทุนพัฒนาบุคลากร</p> <p>6. โครงการบริหารจัดการความรู้ (KM)</p>

ยุทธศาสตร์การจัดสรรงบประมาณ แผนงาน เป้าหมายการให้บริการกระทรวง เป้าหมายการให้บริการวิทยุเงินทรภกม ผลผลิต/โครงการ กิจกรรมหลัก งบประมาณ







แผนปฏิบัติการประจำปีงบประมาณ พ.ศ. 2555

มหาวิทยาลัยราชภัฏจันทรเกษม

ประเด็นยุทธศาสตร์ที่ 1 ผลิตบับนิตติตที่มีมาตรฐานและคุณภาพตามความต้องการของประเทศ

กลยุทธ์	ตัวชี้วัดความสำเร็จ	ค่าเป้าหมาย	โครงการ/กิจกรรม	ตัวชี้วัดโครงการ	ค่าเป้าหมาย	หน่วยงานที่รับผิดชอบ	งบประมาณ		
							งบแผ่นดิน	งบรายได้	รวม
1. ผลิตและพัฒนามากำลิ่งคณดับานวิทยาลัยศาสตรและเทคโนโลยีที่มีคุณภาพเพิ่มขึ้น	1. ร้อยละของหลักสูตรที่ได้มาตรฐานตามกรอบมาตรฐานคุณวุฒิระดับอุดมศึกษาแห่งชาติ (TQF)	100	1. โครงการผลิตบัณฑิตด้านวิทยาศาสตร์และเทคโนโลยี	1. จำนวนผู้สำเร็จการศึกษา	2,000	- คณะเกษตรและชีวภาพ	17,856,500	181,452,144	199,308,644
2. ผลิตบับนิตติตและพัฒนาคุณภาพการศึกษตามต้องการของสังคมและประเทศ	2. ร้อยละของบัณฑิตระดับปริญญาตรีที่ได้งานทำและประกอบอาชีพอิสระภายใน 1 ปี	75	2. โครงการผลิตบัณฑิตด้านสังคมศาสตร์	3. จำนวนบัณฑิตศึกษาคงอยู่	17,000	- วิทยาลัยการแพทย์ทางเลือก	100		
3. ส่งเสริม สนับสนุนการจัดการศึกษาระดับก่อนประถมศึกษา	3. ร้อยละของบัณฑิตที่มีความพึงพอใจของผู้ใช้บัณฑิตต่อบัณฑิต	85	3. โครงการผลิตบัณฑิตด้านสังคมศาสตร์	5. ผู้สำเร็จการศึกษจาจบการศึกษาตามหลักสูตรภายในระยะเวลาที่กำหนด	90	- คณะวิทยาการจัดการ	90		
3. ส่งเสริม สนับสนุนการจัดการศึกษาระดับก่อนประถมศึกษา	4. ร้อยละของบัณฑิตที่สำเร็จการศึกษาตามหลักสูตรภายในระยะเวลาที่กำหนด	90	3. โครงการสนับสนุนค่าใช้จ่ายในการจัดการศึกษาตั้งแต่ระดับอนุบาลจนจบการศึกษาขั้นพื้นฐาน	6. จำนวนนักเรียนที่ได้รับการสนับสนุนค่าใช้จ่ายตามสิทธิ	125	- คณะศึกษาศาสตร์ (โรงเรียนสาธิต มจร.)	125		
3. ส่งเสริม สนับสนุนการจัดการศึกษาระดับก่อนประถมศึกษา	5. ร้อยละของบัณฑิตที่สำเร็จการศึกษาตามหลักสูตรภายในระยะเวลาที่กำหนด	100	4. โครงการจัดการเรียนการสอนโดยใช้คอมพิวเตอร์พกพา	8. จำนวนนักเรียนที่ได้รับเครื่องคอมพิวเตอร์แท็บเล็ต	20	- คณะศึกษาศาสตร์ (โรงเรียนสาธิต มจร.)	20		

แผนปฏิบัติการประจำปี งบประมาณ พ.ศ. 2555  
มหาวิทยาลัยราชภัฏจันทรเกษม

ประเด็นยุทธศาสตร์ที่ 2 ส่งเสริมความเป็นเลิศทางการวิจัยและนวัตกรรม

กลยุทธ์	ตัวชี้วัดความสำเร็จ	ค่าเป้าหมาย	โครงการ/กิจกรรม	ตัวชี้วัดโครงการ	ค่าเป้าหมาย	หน่วยงานที่รับผิดชอบ	งบประมาณ		
							งบแผ่นดิน	งบรายได้	รวม
4. ส่งเสริมและพัฒนางานวิจัยที่มีคุณภาพ	5. ร้อยละของผลงานวิจัยหรืองานสร้างสรรค์ที่นำไปใช้ประโยชน์ต่อสังคม 7. ร้อยละของงานวิจัยหรืองานสร้างสรรค์ที่ได้รับการตีพิมพ์เผยแพร่	80 80	1. โครงการวิจัยเพื่อสร้างองค์ความรู้	1. จำนวนโครงการวิจัยใหม่ 2. จำนวนโครงการวิจัยที่แล้วเสร็จ 3. จำนวนผลงานวิจัยที่เป็นไปตามมาตรฐานที่กำหนด 4. โครงการวิจัยที่แล้วเสร็จภายในระยะเวลาที่กำหนด	110 82 110 75	- คณะ/ สำนัก/สถาบันวิจัย	8,881,500	6,043,014	14,924,514

แผนปฏิบัติการประจำปี งบประมาณ พ.ศ. 2555

มหาวิทยาลัยราชภัฏจันทรเกษม

ประเด็นยุทธศาสตร์ที่ 3 บูรณาการองค์ความรู้ที่เพิ่มศักยภาพและขีดความสามารถของชุมชนและท้องถิ่น

กลยุทธ์	ตัวชี้วัดความสำเร็จ	ค่าเป้าหมาย	โครงการ/กิจกรรม	ตัวชี้วัดโครงการ	ค่าเป้าหมาย	หน่วยงานที่รับผิดชอบ	งบประมาณ	
							งบแผ่นดิน	งบรายได้
5. พัฒนาการให้บริการวิชาการที่ตอบสนองความต้องการของชุมชนและสังคมให้มีความเข้มแข็งและสามารถพึ่งตนเองได้	8. ร้อยละของความพึงพอใจของผู้รับบริการวิชาการ 9. จำนวนโครงการ/กิจกรรมการให้บริการวิชาการที่ตอบสนองความต้องการของชุมชนและสังคม	80 70	1.โครงการเผยแพร่ความรู้และบริการวิชาการ 2.โครงการพัฒนาครูและบุคลากรทางการศึกษา 3.โครงการอันเนื่องมาจากพระราชดำริ	1.จำนวนโครงการ/กิจกรรมบริการวิชาการแก่สังคม 2.จำนวนผู้รับบริการวิชาการ 3. ความพึงพอใจของผู้รับบริการในกระบวนการให้บริการ 4. จำนวนผู้บริหารที่ได้รับการพัฒนา 5. ความพึงพอใจของหน่วยงานผู้ใช้ครูและบุคลากรทางการศึกษา 6. จำนวนโครงการ/กิจกรรมอันเนื่องมาจากพระราชดำริ	70 10,000 80 70 80 5	- คณะ/ สำนัก/ สถาบัน/ ศูนย์	2,968,000 1,874,436	4,842,436



แผนปฏิบัติการประจำปี งบประมาณ พ.ศ. 2555

มหาวิทยาลัยราชภัฏจันทรเกษม

ประเด็นยุทธศาสตร์ที่ 4 ส่งเสริมงานด้านทำนุบำรุงศิลปและวัฒนธรรม

กลยุทธ์	ตัวชี้วัดความสำเร็จ	ค่าเป้าหมาย	โครงการ/กิจกรรม	ตัวชี้วัดโครงการ	ค่าเป้าหมาย	หน่วยงานที่รับผิดชอบ	งบประมาณ		
							งบแผ่นดิน	งบรายได้	รวม
6. ส่งเสริมการอนุรักษ์และทำนุบำรุงศิลปวัฒนธรรมไทย	10. จำนวนโครงการ/กิจกรรมทำนุบำรุงศิลปวัฒนธรรมไทย	70	1.โครงการอนุรักษ์ ส่งเสริมศิลปวัฒนธรรมไทย	1. จำนวนโครงการ/กิจกรรมศิลปวัฒนธรรม	70	- คณะ/ สำนัก/สถาบัน/ศูนย์	620,000	5,049,320	5,669,320
	11. จำนวนโครงการ/กิจกรรมที่นักศึกษาแลกเปลี่ยนศิลปวัฒนธรรมกับหน่วยงานภายนอก	5		2. จำนวนผู้เข้าร่วมโครงการ/กิจกรรมศิลปวัฒนธรรม 3. ความพึงพอใจของผู้เข้าร่วมกิจกรรม	8,000 80				

แผนปฏิบัติการประจำปี งบประมาณ พ.ศ. 2555

มหาวิทยาลัยราชภัฏจันทรเกษม

ประเด็นยุทธศาสตร์ที่ 5 พัฒนาระบบบริหารจัดการให้มีประสิทธิภาพ

กลยุทธ์	ตัวชี้วัดความสำเร็จ	ค่าเป้าหมาย	โครงการ/กิจกรรม	ตัวชี้วัดโครงการ	ค่าเป้าหมาย	หน่วยงานที่รับผิดชอบ	งบประมาณ			
							งบแผ่นดิน	งบรายได้	รวม	
7. พัฒนาศักยภาพการบริหารจัดการให้มีขีดความสามารถและศักยภาพที่แข่งขันได้ ตอบสนองต่อการปฏิบัติราชการ และการให้บริการสาธารณะ	12. ระดับความสำเร็จของการประกันคุณภาพการศึกษา 13. ระดับความสำเร็จของการดำเนินงานควบคุมภายในและการบริหารความเสี่ยง 14. ร้อยละของการเบิกจ่ายงบประมาณแผ่นดินของมหาวิทยาลัยเป็นไปตามเป้าหมายของรัฐบาล 15. ร้อยละความพึงพอใจของนักศึกษาต่อมหาวิทยาลัย	5	1. โครงการบริหารจัดการงานของหน่วยงาน 2. โครงการพัฒนาบุคลากร 3. โครงการดำเนินงานด้านการประกันคุณภาพการศึกษา 4. โครงการจัดทำแผนบริหารความเสี่ยง/การควบคุมภายใน 5. โครงการจัดสรรทุนพัฒนาบุคลากร 6. โครงการบริหารจัดการความรู้ (KM)	1. ร้อยละของการใช้จ่ายงบประมาณ เป็นไปตามเป้าหมายของรัฐบาล 2. ร้อยละความพึงพอใจของผู้รับบริการ 3. ร้อยละของบุคลากรที่ได้รับการอบรมพัฒนาศักยภาพ 4. ระดับความสำเร็จของการประกันคุณภาพการศึกษา 5. ระดับความสำเร็จของการดำเนินงานควบคุมภายในและการบริหารความเสี่ยง	85	- คณะ/ สำนัก/สถาบัน/ศูนย์	309,268,400	143,853,586	453,121,986	
		5			75	- คณะ/ สำนัก/สถาบัน/ศูนย์				
		75			70	- คณะ/ สำนัก/สถาบัน/ศูนย์				
					5	- สำนักประกันคุณภาพการศึกษา				
		75			5	- สำนักงานตรวจสอบภายใน				
					2	- กองบริหารงานบุคคล				
					3	- คณะ/ สำนัก/สถาบัน/ศูนย์				

